

Instructie
Vervangen keeringen motor
(binnen- en buitenzijde)

Inhoudsopgave

Inhoudsopgave.....	2
Benodigheden.....	3
Veiligheidswaarschuwingen.....	3
Vorbereiding	3
Demontage.....	4
Montage.....	7

Instructie: Vervangen van de keerringen van de motor (binnen- en buitenzijde)

Deze handleiding helpt u stap voor stap bij het vervangen van de keerringen van de motor, zowel aan de binnenzijde als buitenzijde. Volg de stappen zorgvuldig en gebruik de juiste materialen.

Benodigheden

- Inbussleutel (maat 3 en lange inbussleutel)
- Ratel met verlengstuk
- Siliconenkit en Dirko HT kit
- Loctite
- Kopervet
- Schroevendraaiers

Veiligheidswaarschuwingen

- Werk altijd spanningsvrij: stekker uit het stopcontact.
- Gebruik uitsluitend meegeleverde onderdelen en aanbevolen katten.
- Draai bouten en schroeven nooit te strak aan om beschadigingen te voorkomen.

Vorbereiding

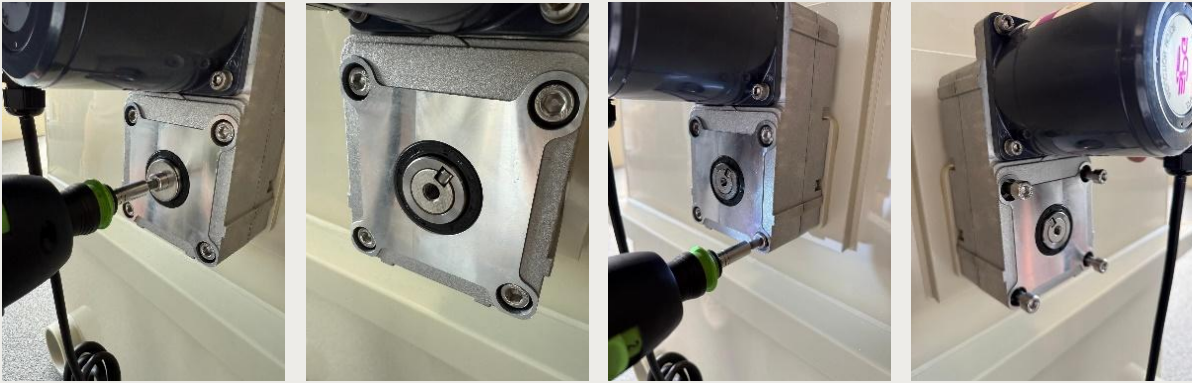
1. Water invoer afsluiten
2. Stekker uit stopcontact – zorg dat er geen spanning meer op het apparaat staat.



Demontage

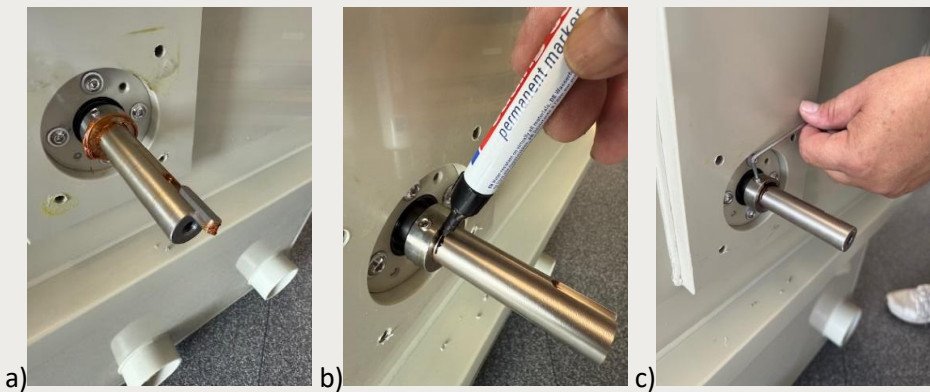
1. Motor los schroeven

Verwijder de bout in de as, draai vervolgens de 4 bevestigingsbouten los (let op: de spie van de as komt mee).

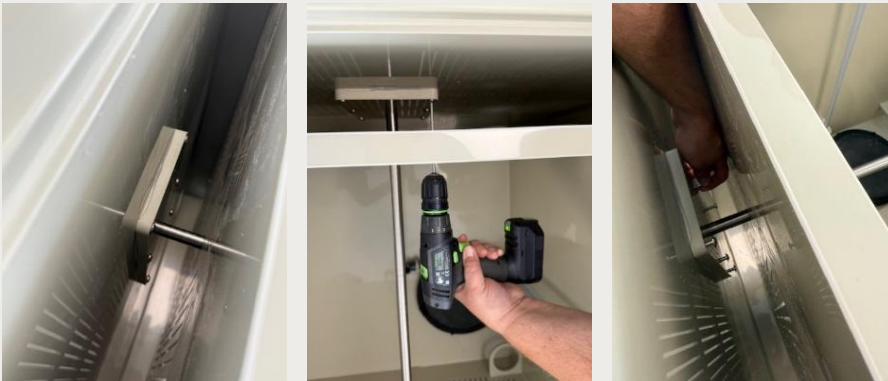


2. As en Keerringhouder buiten voorbereiden

- a) Verwijder het kopervet
- b) Teken de positie van de borgring af
- c) Verwijder de borgring met een inbussleutel nr. 3.



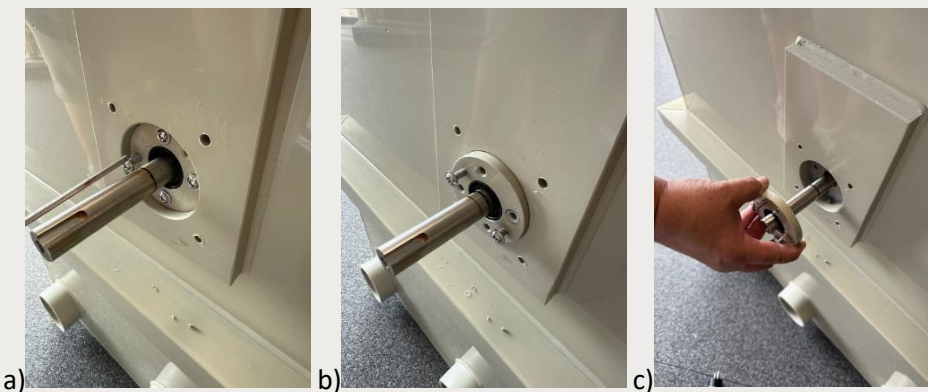
3. Keerringhouder binnenzijde losmaken
 Draai los met lange inbusleutel, laatste stuk met de hand.



Keerringhouder heen en weer draaien zodat de kit loslaat.



4. Keerringhouder buitenzijde verwijderen
 a) Draai de 4 inbusbouten los
 b) Draai in de resterende gaten twee langere schroeven zodat de kering houder naar buiten komt
 c) Keerringhouder verwijderen, verwijder Dirko HT kit (afdichtingskit).



5. Verwijderen keerringhouder binnenkant
Met ratel (met verlengstuk) inbus schroef losdraaien van de flens
LET OP ! inbus schroef niet eruit, maar los draaien.



As voorzichtig richting trommel schuiven, houd hierbij het motorpaneel vast zodat het niet de filter in valt.



Montage

1. Keerringhouder binnenzijde terugplaatsen

- a) Draai de 6 meegeleverde schroeven half in
- b) Draai de motorplaat om en leg een siliconen kitnaad, zie foto hieronder
- c) Monteer motorplaat, draai schroeven aan met lange inbus sleutel, handvast. Overtollige kit niet weg vegen



a)



b)



c)

2. Keerringhouder buitenzijde plaatsen

- a) Dirko HT Kit op keerringhouder smeren. LET op! Aan de gesloten kant van de keerring!
- b) Keerringhouder vast schroeven, niet doordraaien
- c) Overige Dirko kit bij rubber schoon maken (alleen bij keerring)



a)



b)



c)



3. As en borging monteren

- a) As weer terug schuiven, niet te ver want ander valt de trommel omlaag
- b) Borg-as weer terug monteren met inbus, exact tot het streepje
- c) Kopervet op as aanbrengen



4. Motor terugplaatsen

- a) Motorplaatje buiten plaatsen, schroeven er doorheen steken
- b) Loctite op de schroeven doen
- c) Motor terug plaatsen, motor met 1 hand vast houden en dan de 4 schroeven handvast aandraaien

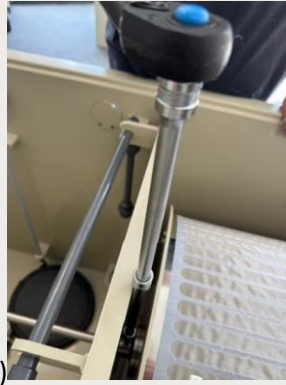


5. Afstellen van de trommel / borgen as

- a) De trommel kan verschoven zijn van de afdichtingsrubber (voorzijde trommel). De trommel op de juiste plek schuiven, zodanig dat de rubber 1 mm terug ligt.
- b) Trommel vast zetten met een verlengde inbus sleutel
- c) Draai trommel zodat as gelijk komt met motor en plaats de spie.
- d) Bout en schijf in de as draaien



a)



b)



c)



d)

